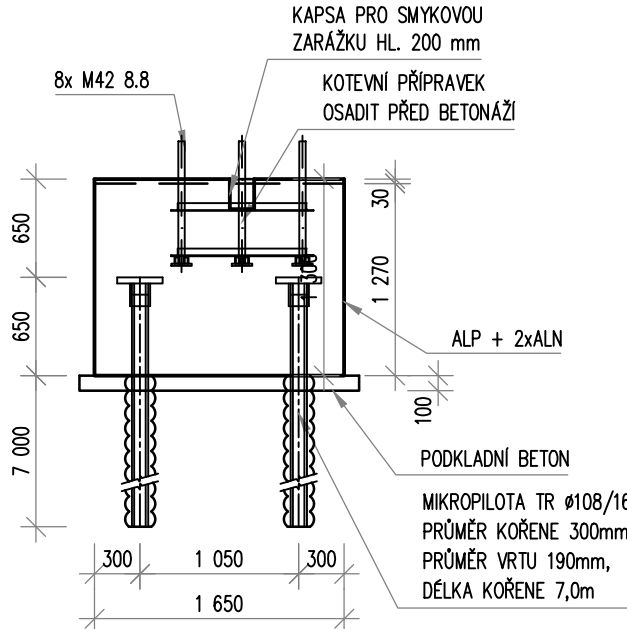
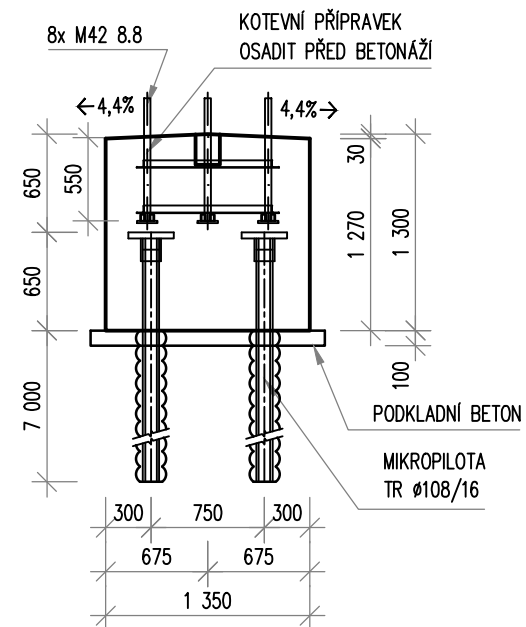


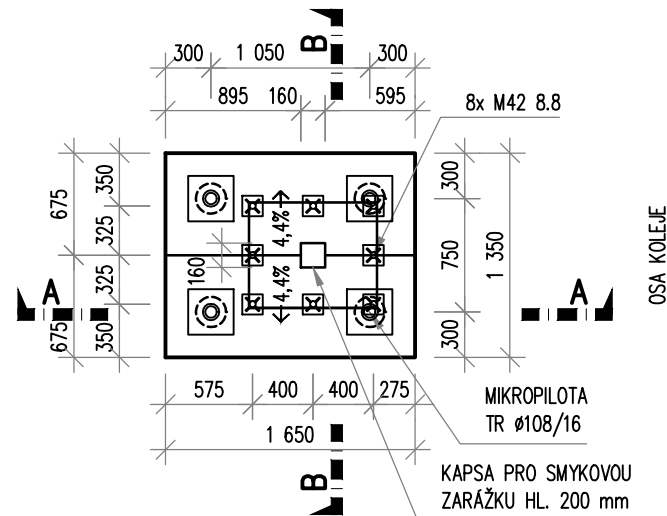
PATKA ZP03 – 4 ks  
PODÉLNÝ ŘEZ A-A 1:50



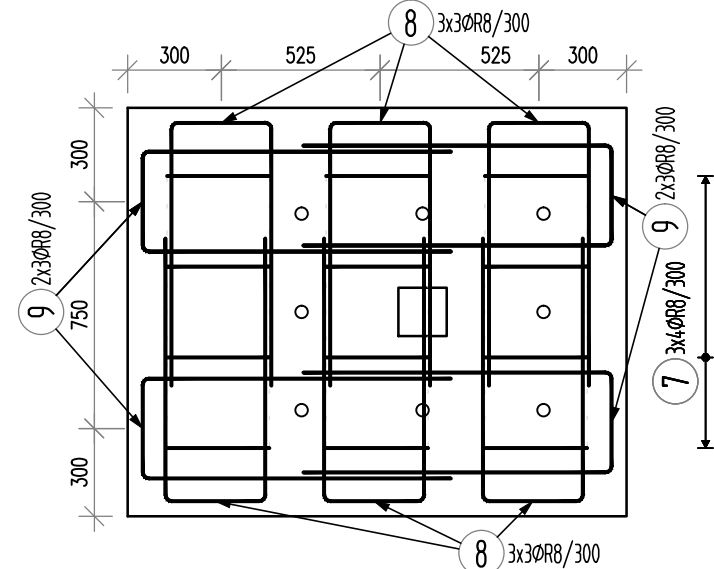
PŘÍČNÝ ŘEZ B-B 1:50



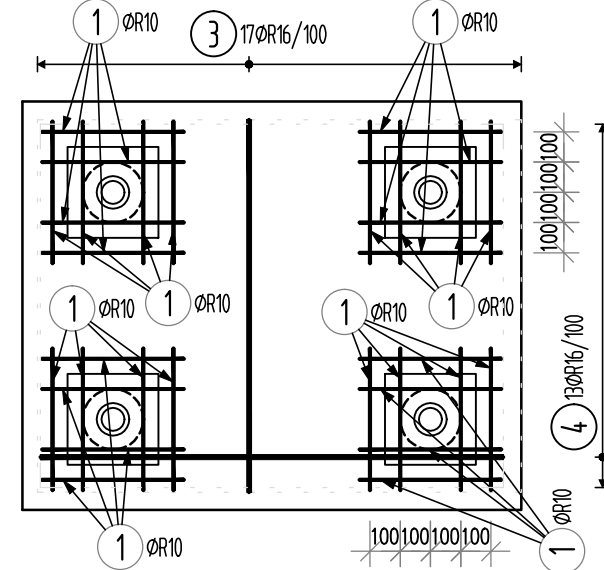
PŮDORYS 1:50



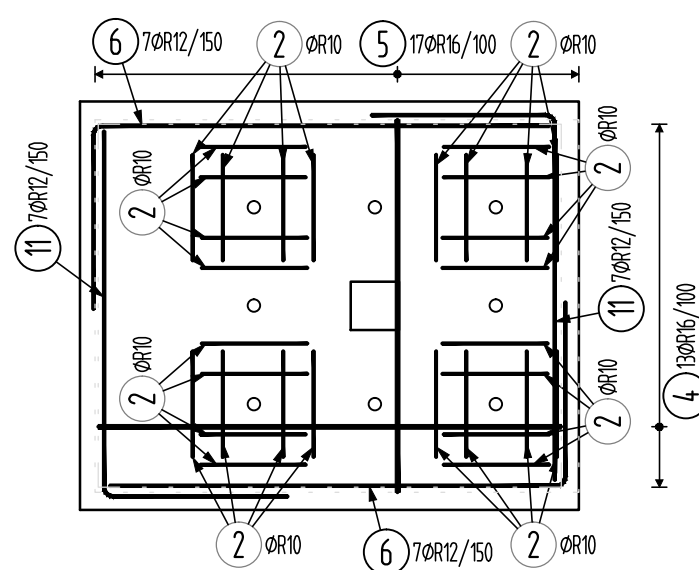
PŮDORYS – VÝZTUŽ 1:25  
(TRMINKOVÁ VÝZTUŽ)



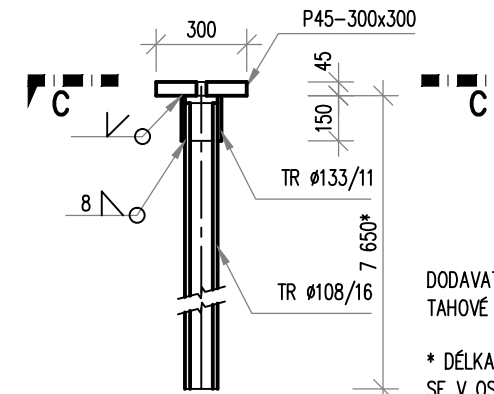
PŮDORYS – SPODNÍ VÝZTUŽ 1:25  
(VÝZTUŽ NA ROZŠTĚPĚNÍ MIKROPILOT)



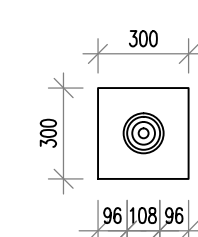
PŮDORYS – HORNÍ VÝZTUŽ 1:25  
(VÝZTUŽ NA ROZŠTĚPĚNÍ KOTVENÍ)



DETAIL HLAVICE  
MIKROPILOTA 1:25



POHLED C-C  
1:25



DODAVATEL SI DETAIL HLAVICE UPRAVÝ DLE SVÝCH ZVYKLOSTÍ PRO  
TAHOVÉ I TLAKOVÉ NAMAHÁNÍ

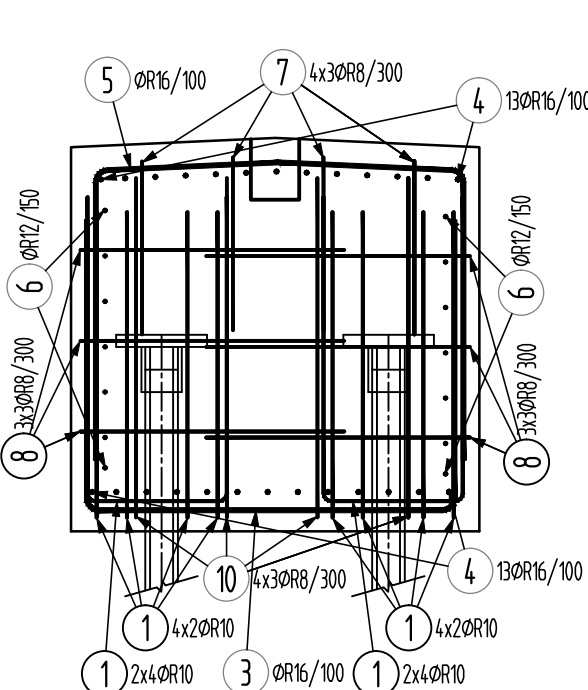
\* DĚLKA MIKROPILOTA 7 650 mm JE PLATNÁ PRO ZP03 NACHÁZEJÍCÍCH  
SE V OSÁCH 1.1 A 1.4

\* V OSÁCH 1.5 A 1.6 JSOU MIKROPILOTY DĚLKY 9 650 mm

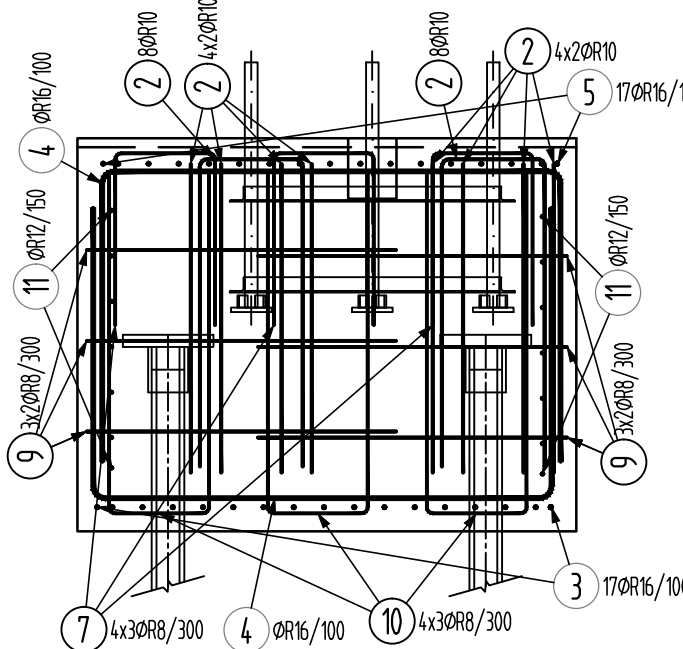
VÝKAZ VÝZTUŽE

Pol	Profil	Delka [mm]	ks	R			
				8	10	12	16
1	R	10	2450	32	78.4		
2	R	10	2350	32	75.2		
3	R	16	3100	17			52.7
4	R	16	3400	26			88.4
5	R	16	3100	17			52.7
6	R	12	2100	14		29.4	
7	R	8	1450	12	17.4		
8	R	8	2050	18	36.9		
9	R	8	2350	12	28.2		
10	R	8	2550	12	30.6		
11	R	12	1800	14		25.2	
CELKOVÁ DELKA [m]				113.1	153.6	54.6	193.8
HMOTNOST [kg]				44.6	94.7	48.5	305.9
CELKOVÁ HMOTNOST [kg]				493.7			

PŘÍČNÝ ŘEZ B-B – VÝZTUŽ 1:25  
(VÝZTUŽ NA ROZŠTĚPĚNÍ MIKROPILOT)



PODÉLNÝ ŘEZ A-A – VÝZTUŽ 1:25  
(VÝZTUŽ NA ROZŠTĚPĚNÍ KOTVENÍ)



MATERIÁLY:

BETON ČSN EN 206 + A1  
C 35/45 – XC2, XF2(CZ, F2) – Cl 0,2 – Dmax=22 – S1  
– max průsak 20 mm podle ČSN EN 12390-8  
VÝZTUŽ DO BETONU B500B  
PODKLADNÍ BETON C12/15 – X0

VÝKAZ MATERIÁLU

– OBJEM BETONU PATKY: 2,863 m<sup>3</sup>  
– HMOTNOST OCELI VIZ. TABULKA VÝZTUŽE

POZN:

- PRACOVNÍ SPÁRY PŘED ZATUHNUTÍM ZDRSNIT – NAPŘ. HRÁBĚMI (VČETNĚ PODKLADNÍCH BETONŮ)
- PŘED BETONÁŽÍ OSADIT DO ZÁKLADŮ KOTEVNÍ SVORNIKY (KOTEVNÍ PŘÍPRAVEK) OCELOVÉHO SLOUPU
- KOTEVNÍ PŘÍPRAVEK BUDE GEODETICKY OSAZEN DO PŘESNÉ POLOHY A NÁSLEDNĚ BUDE PŘED BETONÁŽÍ PŘÍVAŘEN K VÝZTUŽI
- ROZMÍSTĚNÍ VÝZTUŽE MUSÍ RESPEKTOVAT ROZMÍSTĚNÍ KOTEVNÍCH PŘÍPRAVKŮ
- V PŘÍPADĚ KOLIZE SE VÝZTUŽÍ ROZHodne
- PATKY PROVÁDĚT V KOORDINACI SE SOUSEDNÍMI OBJEKTY
- VEŠKERÉ VIDITELNÉ HRANY BUDOU ZKOSENY VLOŽENÍM TROJÚHELNÍKOVÝCH LIŠT 20x20mm DO BEDNĚNÍ
- POVRCHY NA STYKU SE ZEMINOU IZOLOVAT NÁTĚRY (1xALP + 2xALN)
- KRYTÍ VÝZTUŽE MINIMÁLNÍ 40mm, JMENOVITÉ 50mm

VÝZTUŽ

- UVADĚNÉ DĚLKY JSOU VZTAŽENY K OSE PRUTU
  - POLOMĚRY OBLOUKŮ JSOU VZTAŽENY KE STŘEDNICI
  - NEZNAČENÉ POLOMĚRY JSOU 1/2 Dr,min
  - NEZNAČENÉ ÚHLY JSOU 45°, 90° resp 180°
  - CELKOVÉ DĚLKY VLOŽEK JSOU STŘÍZNÉ DĚLKY
  - ROVNÉ VLOŽKY JSOU VE VÝKAZU OZNAČENE \*
- OPATŘENÍ PROTI BLUDNÝM PROUDŮM – PROVAŘENÍ VÝZTUŽE PATEK

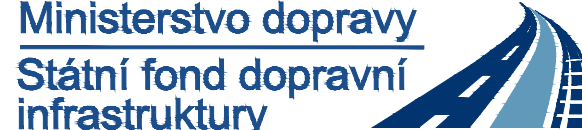
Konstrukční část:	VÝKAZ MATERIÁLU PRO 1 PATKU	materiál :	OCEL S235
-------------------	-----------------------------	------------	-----------

Položka	Profil	Rozměry (mm, bm, bm <sup>2</sup> )	Počet kusů	Hmotnost (kg) (m <sup>-1</sup> , m <sup>-2</sup> , ks)	Hmotnost (kg)	Poznámka
1	TR 108/16	-	7650	4	36,12	1105,27
2	TR 133/11	-	150	4	32,93	19,76
3	P 45	-	300 * 300	4	353,25	127,17

čistá hmotnost 1252,2 kg  
pomocné konstrukce a spojovací technika 125,2 kg  
Celková hmotnost 1377,4 kg



EVROPSKÁ UNIE  
Evropské strukturální a investiční fondy  
Operační program doprava



SO 20-20  
ČÁST E.2.2

Číslo změny:	Obsah změny:	Datum změny:
01	-	-
02	-	-
03	-	-

Objednatel:	Správa železniční dopravní cesty, s.o. Dlážděná 1003/7, 110 00 Praha 1
	Stavební správa západ Sokolovská 278/1955, 190 00 Praha 9

Sdružení: „SPEU + SP_ŽST Lovosice_nástupišť_P“	SUDOP PRAHA a.s. Olšanská 1a, 130 80 Praha Tel.: +420 267 094 305 E-mail: praha@sudop.cz
--	---

Zpracovatel části:	SUDOP EU a.s. Olšanská 1a, 130 80 Praha Tel.: +420 267 094 305 E-mail: info@sudopeu.cz	Hlavní inženýr projektu: ING. PETR VIDLÁK Garant profese: ING. PETR VIDLÁK
--------------------	---	---

Vedoucí střediska: Ing. Radek Křupka	Odpovědný projektant části: Ing. Radek Křupka	Vypracoval: Ing. Jaroslav Čambula	Kontroloval: Ing. Radek Křupka
---	--	--------------------------------------	-----------------------------------

Název akce: REKONSTRUKCE NÁSTUPIŠŤ A ZŘÍZENÍ BEZBARIÉROVÝCH PŘÍSTUPŮ V ŽST. LOVOSICE	Číslo smlouvy: 17-030.640
Část: SO 20-20 Úprava zastřešení nástupišť č. 1	Projektový stupeň: DSP
Název přílohy: ZP03 - TVAR A VÝZTUŽ	Datum: 04 / 2021
	Číslo části: E.2.2
	Měřítka: - Počet formátů: -
	Číslo přílohy: 14